

Ihre Notizen

Grone – Wissen, das Sie weiterbringt

Die gemeinnützige Stiftung Grone-Schule zählt heute zu den größten privaten Bildungs- und Personaldienstleistungsunternehmen in Deutschland. Zu unseren Kernkompetenzen zählen Beratung, Qualifizierung und Personaldienstleistungen. Wir freuen uns darauf, auch für Sie Lösungen bereitzustellen.

Ihr*e Ansprechpartner*in

Annika Dirks

Fon: 04941 98661-11

Mail: aurich@grone.de

Adresse

Standort Aurich

Weddigenstr. 1A
26603 Aurich



Haben Sie Fragen?

Wir stehen Ihnen zur Beantwortung jederzeit gerne zur Verfügung.



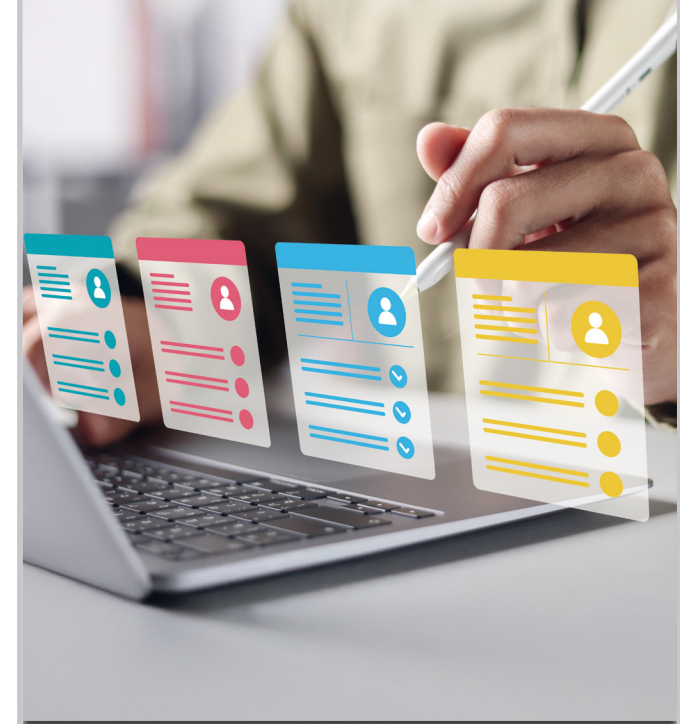
www.grone.de/niedersachsen

Grone

WISSEN, DAS SIE WEITERBRINGT

Zertifiziert nach AZAV

BM Bewerbungsmanagement



Bundesagentur für Arbeit

Agentur für Arbeit Emden - Leer

**Grone-Schulen Niedersachsen-
GmbH – gemeinnützig –**



EIN UNTERNEHMEN DER STIFTUNG GRONE-SCHULE

Die Maßnahme

Das Bewerbungsmanagement unterstützt Ihre berufliche Eingliederung, indem es Sie an den Ausbildungs- & Arbeitsmarkt heranführt. Durch ein individuelles Coaching trainieren wir mit Ihnen die eigenständige und erfolgreiche Nutzung der Jobbörse und weiterer digitaler Angebote der Bundesagentur für Arbeit. Ihre Bewerbungsunterlagen bringen wir gemeinsam auf den aktuellen Stand.

Zusatzinformationen zum Bewerbungsmanagement

In Vorbereitung auf Ihr Bewerbungstraining, bringen Sie bitte folgende Unterlagen sofern vorhanden zum Erstgespräch mit:

- Zuweisung der Agentur für Arbeit - nur zur Ansicht
- Lebenslauf möglichst aktuell
- Bewerbungsfoto - bitte kein Passfoto
- Zugangsdaten zur Jobbörse - wenn nicht vorhanden bitte ausstellen lassen
- Ein fiktives Anschreiben - oder ein Originalanschreiben der letzten Bewerbungen
- Alle Zeugnisse und Zertifikate

Hinweise

Sollten Sie keine Möglichkeit zum Scannen haben, bringen Sie die Originale der Dokumente mit. Bei einer abgeschlossenen Ausbildung, bitte keine Schulzeugnisse mitbringen.

Alle Unterlagen können in Papierform oder auf einem USB-Stick mitgebracht werden.

