

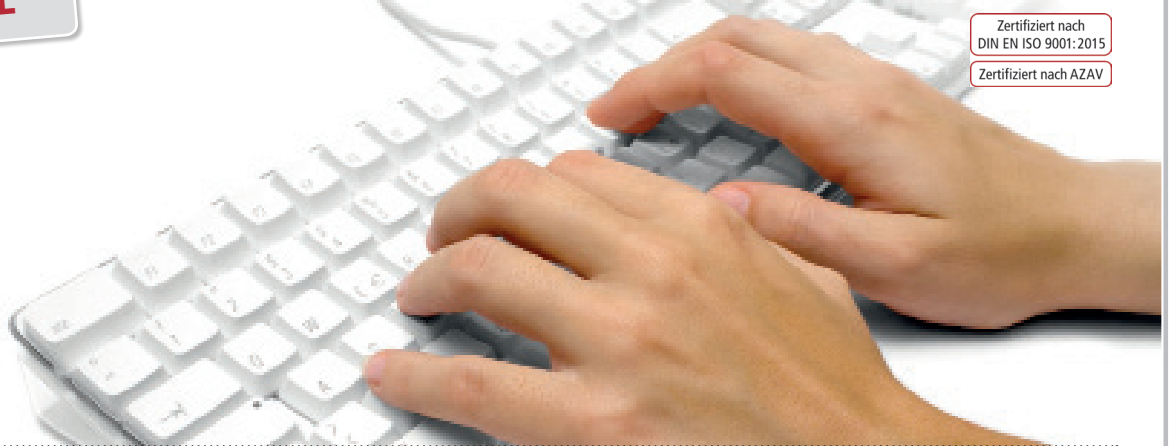
**START:
INDIVIDUELL**



Grone
Wissen, das Sie weiterbringt

Zertifiziert nach
DIN EN ISO 9001:2015

Zertifiziert nach AZAV



IT- und Office-Training mit ECDL

INDIVIDUELLE MODULARE WEITERBILDUNG

Solide IT-Grundkompetenzen werden in allen Branchen und Berufen immer wichtiger. Sie wollen die gängigen Office Programme besser beherrschen und diese Kompetenz nachweisen?

Wir haben die Lösung!

Erwerben Sie den Europäischen Computerführerschein - ECDL. Er ist ein internationaler Standard für digitale Kompetenz. Weltweit erkennen ihn 148 Länder an. Im Rahmen unserer individuellen modularen Weiterbildung können Sie maßgeschneidert Ihre Kenntnisse den aktuellen Erfordernissen anpassen. Basierend auf dem ECDL Modul-System können Sie den Erwerb Ihrer Kenntnisse in drei verschiedene Richtungen planen.

- 1. ECDL Base** – Grundkompetenzen
Computer-Grundlagen, Word, Excel, Online-Grundlagen
- 2. ECDL Standard** – erweiterte Kompetenzen
ECDL Base + Online-Zusammenarbeit, IT-Sicherheit, Präsentation
- 3. ECDL Profile** – individuelle Kompetenzen
Hier haben Sie die Möglichkeit, sich ganz individuell zu qualifizieren. Wählen Sie Ihre Module selbst. Ab vier bestandenen Modulen wird der ECDL Profile zuerkannt.

Wir sind als ECDL-Prüfungszentrum bei der DLGI - Dienstleistungsgesellschaft für Informatik mbH akkreditiert.



ZUGANGSVORAUSSETZUNGEN

- Grundkenntnisse am PC sind nützlich, aber nicht Voraussetzung
- mit und ohne Schulabschluss, Berufsabschluss und Berufserfahrung
- ausführliches Beratungsgespräch erforderlich

DAUER

- **ECDL BASE** - 8 Wochen
- **ECDL Standard** - 12 Wochen
- **ECDL Profile** - individuell 8 bis 12 Wochen
- jedes Modul inkl. ECDL-Prüfung

UNTERRICHTSZEITEN

- Montag – Freitag: 08:30 – 15:30 Uhr

ABSCHLUSS

- je nach Anzahl und Auswahl der bestandenen Prüfungen die **ECDL Zertifikate Base, Standard, Profile bzw. ECDL Einzelzertifikate**
- Teilnahmebescheinigung

FÖRDERUNG

- mit Bildungsgutschein
Maßnahme-Nr.: 962-506-19

**Grone-Bildungszentren Berlin
GmbH – gemeinnützig –**



IT- und Office-Training mit ECDL

Kursinhalte

Modul Computer-Grundlagen 2 Wochen

- IT-Grundlagen (Modul 01)
- Grundbegriffe der IT / Aufbau Computer / Hardware / Software
- Computer-Grundlagen (Modul 13)
- Grundlegende Funktionen von Computer und Betriebssystem

Modul Textverarbeitung 2 Wochen

- MS Word Grundkurs (Modul 03)
- Grundlagen, Texteingabe, Formatierung, Bilder
- ECDL Textverarbeitung (Modul 15)
- Tabellen, Diagramme, Serienbriefe

Modul Tabellenkalkulation 2 Wochen

- MS Excel Grundkurs (Modul 05)
- Grundlagen, Zellen, Arbeitsblätter, Formatierung
- ECDL Tabellenkalkulation (Modul 16)
- Diagramme, Formeln, Funktionen

Modul Online-Grundlagen 2 Wochen

- MS Outlook Grundkurs (Modul 09)
- Nachrichten Verwaltung, Termine, Aufgaben, Kalender
- ECDL Online-Grundlagen (Modul 14)
- Internet, Suchmaschinen, Sicherheit im Internet

Modul Präsentationen 2 Wochen

- MS PowerPoint Grundkurs (Modul 11)
- Foliengestaltung, Text, Grafiken
- ECDL Präsentationen (Modul 17)
- Bildschirmpräsentationen, Ausdrucke

Modul IT-Sicherheit 1 Woche

- ECDL IT-Sicherheit (Modul 18)
- Sicherheitskonzepte, Malware, Internetdienste
- Kommunikation
- Netzwerksicherheit

Modul Online-Zusammenarbeit 1 Woche

- ECDL Online-Zusammenarbeit (Modul 19)
- Grundlagen, Vorbereitung
- Tools
- Mobile Zusammenarbeit

Planen Sie mit uns Ihr ECDL Zertifikat.
Im Rahmen eines individuellen Beratungsgesprächs
stellen wir für Sie die relevanten Module zusammen.

Weitere Angebote unter:
www.grone.de, Tel.: 030 549962-0



Ansprechpartner:

Frau Jana Stach

Beratung Di 09:00 Uhr
oder nach telefonischer
Anmeldung

Telefon: 030 54 99 62 – 14

E-Mail: info-berlin@grone.de

Die Beratung findet statt:

Coswiger Straße 5
12681 Berlin

Durchführungsort:

Grone-Bildungszentren Berlin gGmbH
Coswiger Str. 5
12681 Berlin

So finden Sie uns:

- S-Bahn S7/S75 bis S-Springpfuhl
- TRAM M8/18 bis S-Springpfuhl
- TRAM M8 bis Beilsteiner Str.
- BUS 194 bis S-Springpfuhl

Grone-Bildungszentren Berlin
GmbH – gemeinnützig –

EIN UNTERNEHMEN DER STIFTUNG GRONE-SCHULE

