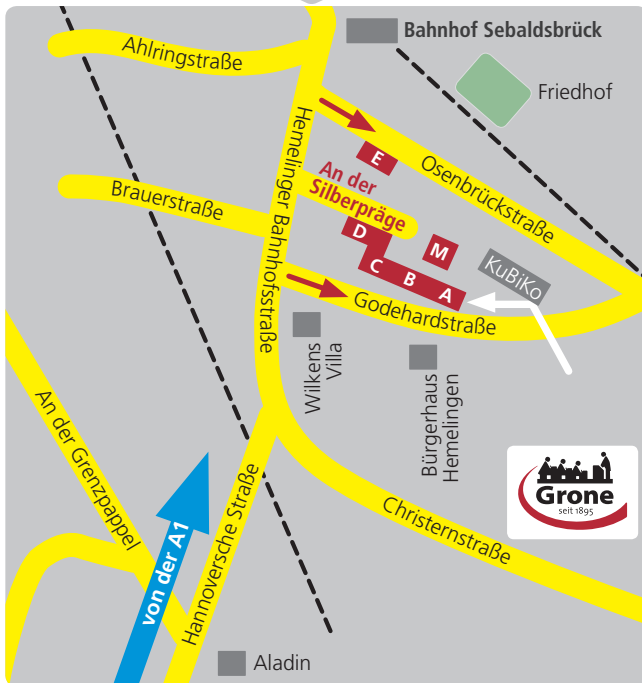


So kommen Sie zu uns

Mit öffentlichen Verkehrsmitteln:

- Ab Hauptbahnhof Bremen mit der Straßenbahnlinie 10 Richtung „Sebaldsbrück“
- Am Bahnhof „Sebaldsbrück“ durch Fußgängertunnel auf die „Hemelinger Bahnhofstraße“ gehen, dort links halten
- Nach ca. 250 Metern links „An der Silberpräge“ einbiegen
- **Eingang D Lager** befindet sich nach ca. 30 Metern links gegenüber des Parkplatzes



Wir informieren Sie gern näher über diesen Kurzlehrgang.

Ihre Ansprechpartner

Andreas Kruse-Hartung

Fon: 0421 46720-190 • a.kruse-hartung@grone.de

Allgemeine Informationen unter:

Grone-Bildungszentren Bremen GmbH

– gemeinnützig –

An der Silberpräge 5

28309 Bremen

Fon: 0421 46720-0 • Fax: 0421 46720-122



www.grone.de

Grone

WISSEN, DAS SIE WEITERBRINGT

KURZLEHRGANG

Gabelstaplerschein Flurförderschein



Starten Sie
mit uns durch!

Dauer: 5 Tage

Grone-Bildungszentren Bremen
GmbH – gemeinnützig –



EIN UNTERNEHMEN DER STIFTUNG GRONE-SCHULE

STAND: 2024

Gabelstaplerschein/Flurförderschein

Beste Chancen auf dem Arbeitsmarkt

Der Bedarf an qualifizierten Fachkräften für die Beförderung und Lagerung von Waren ist hoch. Das gilt speziell für Bremen, denn die Hansestadt gehört zu den führenden Logistikstandorten Europas. Großbetriebe wie die BLG Logistics oder das Güterverkehrszentrum (GVZ) bieten viele Arbeitsplätze in den Berufen rund um Lager, Logistik und Transport. Ein Blick in die Tageszeitung oder ins Internet zeigt: ausgebildete Gabelstaplerfahrer/-innen werden gesucht!

Die Schulung: In fünf Tagen zum Staplerschein

Die Intensiv-Schulung umfasst 40 UE an fünf Tagen, jeweils von 8:00 bis 16:00 Uhr.

- Montags nehmen Sie zunächst an intensivem theoretischen Unterricht teil.
- Dienstags bis donnerstags bereiten wir Sie mit praktischen Übungen und Übungsbögen (wie in der Fahrschule) auf die Prüfung vor.
- Freitags absolvieren Sie die theoretische Prüfung, danach üben Sie mit dem Gabelstapler. Am Ende des Tages folgt dann die praktische Prüfung.



- Theoretischer Unterricht
– Übungen am Gabelstapler



- Theoretische Prüfung
- Praktische Übungen
– Fahrtraining
- Praktische Prüfung

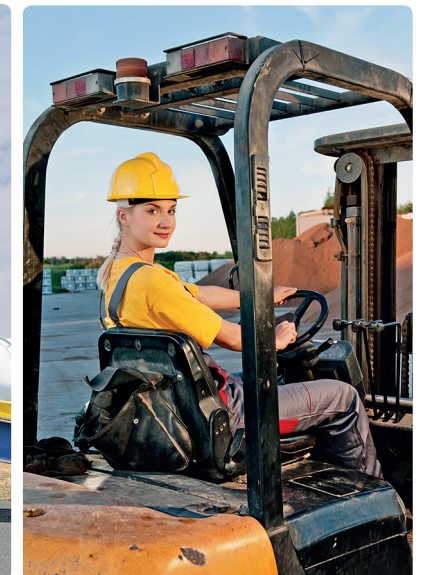
Sie lernen intensiv und ganz praktisch

In der Theorie lernen Sie anhand von Präsentationen, Lehrfilmen und Vorträgen. Wichtig dabei ist immer der konkrete Praxisbezug zu Ihrem späteren Einsatzfeld in der Logistik.

Den Umgang mit einem Gabelstapler erlernen Sie in unserem Ausbildungslager.

Sie trainieren u.a.

- Fahr- und Stapelübungen
- Vorwärts- und Rückwärtsfahrten im Parcours
- Fahren mit und ohne Last
- Kurvenfahrten
- eine simulierte Tordurchfahrt
- Aufnehmen und Stapeln von Lasten
- Ein- und Ausstapeln an einem Palettenregal



Starten Sie mit uns durch!

Die Zugangsvoraussetzungen

- 1) Mindestens 18 Jahre
- 2) Eignung für die Arbeit mit einem Gabelstapler
- 3) Sehtest und für den Fahrausweis: Passfoto

Die Kosten

- Dieser Lehrgang kostet 483,20 Euro.
- Wenn Sie einen Bildungsgutschein vom Jobcenter oder der Agentur für Arbeit haben ist die Teilnahme für Sie kostenfrei.

Ihr Abschluss: Fahrausweis für Gabelstapler