

Ihre Ansprechperson

Marion Walter

Tel.: 02306 37445-23

oder 02306 37445-20

E-Mail: m.walter@grone.de

Adresse

Grone Bildungszentren NRW GmbH -gemeinnützig-

Standort Lünen

Kurt-Schumacher-Str. 4 • 44532 Lünen



Unser Seminargebäude befindet sich in unmittelbarer Nähe vom jobcenter - Geschäftsstelle Lünen (ca. 5 Minuten Fußweg). Eingang über die Hinterseite.

Im Auftrag vom



Geschäftsstelle Lünen

In Kooperation mit der regionalen Wirtschaft und örtlichen Beratungsstellen.

www.grone.de/nrw

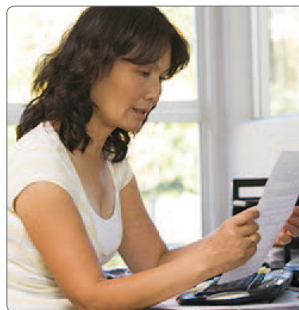
Grone

WISSEN, DAS SIE WEITERBRINGT

vom 14. März 2020 bis 13. März 2021

AViBA

Maßnahme zur Vermittlung in den Ausbildungs- und Arbeitsmarkt



**Wir unterstützen Sie:
individuell - kompetent - arbeitsmarktnah**

Zertifiziert nach
DIN EN ISO 9001:2015

Zertifiziert nach AZAV

**Grone-Bildungszentren NRW
GmbH** - gemeinnützig -



EIN UNTERNEHMEN DER STIFTUNG GRONE-SCHULE

STAND: MÄRZ 2020

Warum mit uns?

- Weil wir seit 1987 als Bildungsunternehmen in Lünen und Umgebung über große Erfahrung vor Ort verfügen, um Menschen auf ihrem Weg in Ausbildung zu unterstützen.
- Weil wir an unseren zahlreichen Standorten jeden Tag zahlreiche Menschen erfolgreich begleiten, beraten, qualifizieren und ausbilden.
- Weil wir zum Unternehmensverbund der Stiftung Grone-Schule gehören, dem bundesweit ältesten privaten Bildungsdienstleister, seit 1895 aktiv.



Ziel

Die Maßnahme beinhaltet die Aktivierung der Teilnehmer/innen mit dem Ziel der erfolgreichen Vermittlung und anschließender Stabilisierung der versicherungspflichtigen Beschäftigung.

Dauer

Die individuelle Teilnahmedauer beträgt bis zu 8 Wochen. Zeiten der Arbeitsunfähigkeit führen zu einer Verlängerung der Teilnahmezeit.

Zugang

Die Vermittlung in das Angebot erfolgt über Ihren persönlichen Ansprechpartner/-in beim Jobcenter Lünen.

Inhalt

- Individuelle Unterstützung im Aktivierungs- und Vermittlungsprozess
- Stabilisierung nach der erfolgreichen Vermittlung
- Prozessbegleitende Elemente für eine erfolgreiche Bewerbung
- Informationsvermittlung zum Arbeitsmarkt in Lünen und im Kreis Unna
- Aufarbeitung des Bewerberprofils
- Unterstützung bei Eigenbemühungen zum (Wieder-) Eintritt in den Arbeitsmarkt
- Gezielte beraterische Hilfestellung im Einzelfall
- Angebote zur Gesundheitsorientierung