

## Weiterer Vorteil:

Hochschulzugangsberechtigung: Meistern und Gleichgestellten (Fachwirt\*innen/Fachkaufleute mit Abschluss) wird der allgemeine Hochschulzugang eröffnet.

## Zulassungsvoraussetzungen (für die HK-Prüfung)

- Eine mit Erfolg abgelegte Abschlussprüfung in einem anerkannten dreijährigen kaufmännischen Ausbildungsberuf im Handel und danach eine mindestens einjährige Berufspraxis **oder**
- eine mit Erfolg abgelegte Abschlussprüfung zum Verkäufer oder zur Verkäuferin oder in einem anerkannten kaufmännisch verwaltenden dreijährigen Ausbildungsberuf und danach eine mindestens zweijährige Berufspraxis **oder**
- eine mit Erfolg abgelegte Abschlussprüfung zum Fachlageristen oder zur Fachlageristin und danach eine mindestens dreijährige Berufspraxis **oder**
- Erwerb von mindestens 90 ECTS-Punkten in einem betriebswirtschaftlichen Studium und eine mindestens zweijährige Berufspraxis **oder**
- eine mindestens fünfjährige Berufspraxis

Die Berufspraxisjahre müssen erst zum Zeitpunkt der Prüfung erfüllt sein. Einzelheiten über Zulassungsvoraussetzungen und evtl. Ausnahmeregelungen klären Sie bitte unbedingt mit der Handelskammer Hamburg.

Die Zulassung zur Prüfung sollte vor Beginn des Lehrgangs bei der Handelskammer beantragt werden.

## Grone Online Akademie

Ergänzend zum Unterricht bekommen Sie Zugang zur Grone OnlineAkademie. Hier können Sie vertiefendes Lehrmaterial einsehen sowie Lernerfolgskontrollen durchführen.

## Information und Beratung

Anna-Carina Gehm

040 23703-400

a-c.gehm@grone.de

## Adresse

Grone Wirtschaftsakademie GmbH – gemeinnützig –  
Heinrich-Grone-Stieg 4  
20097 Hamburg



Sie finden uns in Haus 4!

## Anfahrt

**Mit der S3 oder S5:** Haltestelle Hammerbrook (2 Min. Fußweg)  
**Mit der S1, S11, S2, S21:** Haltestelle Berliner Tor (5 Min. Fußweg)  
**Mit der U2, U3:** Haltestelle Berliner Tor  
**Mit den Buslinien 25, 112:** Haltestelle S-Hammerbrook  
**Mit dem Auto:** Zufahrt über Hammerbrookstraße, in Höhe des S-Bahnhofs Hammerbrook gegenüber der Wendenstraße einbiegen. Für die Abend- und Wochenendkurse stehen direkt vor dem Haus Parkplätze zur Verfügung.



[www.grone-wirtschaftsakademie.de](http://www.grone-wirtschaftsakademie.de)



Folgen Sie uns auf Social Media  
@gronehamburg

**Grone**  
WISSEN, DAS SIE WEITERBRINGT

Zertifiziert nach  
DIN EN ISO 9001:2015  
Zertifiziert nach AZAV

## VOLLZEIT

## Geprüfte\*r Handelsfachwirt\*in (IHK)

Teilnahme in Präsenz oder im Live-Webinar



**Bachelor  
Niveau!**

## Fortbildung mit Abschluss

**Start:** 1 x im Jahr (Winter), Termine: siehe Website

**Dauer:** ca. 4 Monate

**Zeitmodell:** Mo. – Fr. 08.00 – 15.00 Uhr

Grone Wirtschaftsakademie  
GmbH – gemeinnützig –

EIN UNTERNEHMEN DER STIFTUNG GRONE-SCHULE



# Geprüfte\*r Handelsfachwirt\*in (IHK)

## Seminarinformationen

### Ihr Nutzen

Dieses Seminar bereitet Sie auf die Fortbildungsprüfung zum/ zur Geprüfte\*r Handelsfachwirt\*in vor der Handelskammer Hamburg vor. Als Fachwirt\*in können Sie sich zum/zur Geprüfte\*r Betriebswirt\*in IHK weiterqualifizieren.

### Als Handelsfachwirt\*in

- sind Sie ein Spezialist im Handel mit vielfältigen verantwortungsvollen Tätigkeiten
- übernehmen Sie die Leitung einer Filiale oder einer Abteilung
- treffen Sie Entscheidungen über die Beschaffung von Waren
- erschließen Sie neue Absatzmärkte
- übernehmen Sie die Personalverantwortung in Ihrem Unternehmen
- treffen Sie Marketingentscheidungen bzw. Entscheidungen über die Sortimente

### Dauer

- 4 Monate
- Mo. - Fr. 08:00 - 15:00 Uhr

### Kosten

- € 3.550 oder bei Ratenzahlung 3.560,00 (4 Raten a € 890,00)
- zzgl. ca. € 150,00 für Lernmittel
- zzgl. Prüfungsgebühr (der Betrag ist direkt an die Handelskammer zu zahlen)

### Förderung

Wenn Sie die persönlichen Voraussetzungen erfüllen, können Sie durch das „Aufstiegs-BAföG“ (AFBG) gefördert werden. Erkundigen Sie sich bitte bei der Handwerkskammer Hamburg (Tel 040 35905-389) oder unter [www.aufstiegs-bafoeg.de](http://www.aufstiegs-bafoeg.de).

Ebenso können Sie das Seminar über einen Bildungsgutschein fördern lassen. Rufen Sie uns an. Wir beraten Sie gerne!

### Abschluss

- Handelskammerprüfung

## Seminarinhalte

### Unternehmensführung und Steuerung

- Planen der Selbstständigkeit
- Entwickeln einer Geschäftsidee
- Gestalten der Unternehmensorganisation
- Anwenden der Kosten- und Leistungsrechnung
- Unternehmensfinanzierung
- Umsetzen von Maßnahmen des Risikomanagements

### Führung, Personalmanagement, Kommunikation und Kooperation

- Anwenden von Führungsmethoden
- Methoden des Zeit- und Selbstmanagements
- Personalmarketing und Personalauswahl
- Planen und Durchführen der Berufsausbildung
- Personalplanung
- Planen und Organisieren von Qualifizierungsmaßnahmen
- Auswerten von Personalkennziffern
- Bewerten verschiedener Entgeltsysteme
- Weiterbildung, Teamentwicklung, Mitarbeitergespräche, Kommunikation, Präsentation, Moderation
- Umsetzen des Arbeits- und Gesundheitsschutzes

### Handelsmarketing

- Trends im Handel
- Marketingstrategien
- Markt- und Zielgruppenanalysen
- Einsetzen von Marketinginstrumenten
- Sortimentsgestaltung
- Verkaufsfördernde Maßnahmen
- Verkaufsflächengestaltung und Warenpräsentation
- Planen, Umsetzen und Bewerten von Werbekonzepten
- Standortbezogene Öffentlichkeitsarbeit
- Vertriebskonzepte und E-Commerce
- Marktentwicklung und Wettbewerb

### Beschaffung und Logistik

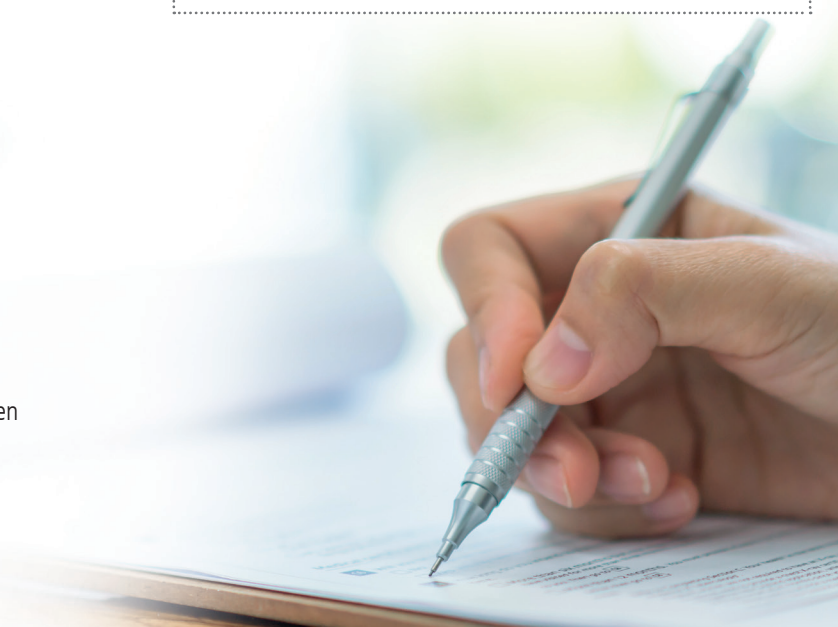
- Bedarfsermittlung
- Beschaffungs- und Logistikprozesse
- Supply Chain Management
- Efficient Consumer Response
- Steuern von Transport- und Entsorgungsprozessen
- Steuern von Lagerprozessen

### Vertriebssteuerung

- Vertriebs- und Sortimentsstrategien
- Maßnahmen zur Flächenoptimierung
- Kundenbedürfnisse und Kundenverhalten
- Preis- und Konditionenpolitik

### Weitere Vorteile:

- Hochschulzugangsberechtigung: (Fachwirte/Fachkaufleute mit Abschluss) wird der allgemeine Hochschulzugang eröffnet.
- Abschluss auf dem Niveau DQR 6 (Bachelor Niveau)



# Geprüfte\*r Handelsfachwirt\*in (IHK)

## Warum Grone?

- Praxiserfahrene Dozierende
- Unterricht in konstanten Gruppen
- Hybrid-Unterricht
- Teilnahme in Präsenz oder im Live-Webinar
- Dialogorientierte Wissensvermittlung
- Freies WLAN im gesamten Haus
- Digitale Unterrichtstechniken
- Zentrale Lage
- Gute Verkehrsanbindung mit ÖPNV
- Parkmöglichkeiten direkt vor dem Haus/am Bildungszentrum



## Warum Fachwirt\*in statt Studium?

Viele unserer Interessenten fragen sich, ob der berufliche Bildungsweg (Fachwirt\*innen etc.) eine gute Entscheidung ist oder ob es doch der akademische Bildungsweg in Form eines Bachelor-Studiums sein muss.

Natürlich kommt es immer auf Ihr individuelles Ziel an, wir geben Ihnen aber gern ein paar Vorteile mit, die für die Höhere Berufsbildung der IHK sprechen.

Bei Fragen kommen Sie gern auf uns zu!

- Anerkannter Abschluss: Bachelor- und Master-Niveau gemäß Deutschem Qualifikationsrahmen DQR
- Über die Grenzen hinweg: auch im Europäischen Qualifikationsrahmen ist die Einstufung verankert
- Praxis, Praxis, Praxis: Heute im Unterricht gelernt – morgen schon im Unternehmen angewendet
- Die perfekte Mischung aus neuem Fachwissen & Ihrer Berufserfahrung
- Eine berufsbegleitende Weiterbildung zeigt Engagement, Motivation und Disziplin
- Sie bleiben in Ihrem Job und verdienen somit weiterhin Ihr normales Einkommen
- Förderung: über das Aufstiegs-BAföG können Sie bis zu 75% sparen
- Meisterprämie: Die Stadt Hamburg vergibt Prämien für Absolventen – 1.000 Euro!
- Netzwerk: Viele unserer Teilnehmer\*innen bleiben sowohl beruflich als auch privat verbunden, zum Teil auch mit unseren Dozierenden.

## Information zur Anmeldung

Sie haben Interesse an einem unserer Lehrgänge? So gehen Sie am besten vor:

### Wichtig zu wissen

Zu jedem Kurs gehört eine IHK-Prüfung.

Die Anmeldung zu dieser Prüfung müssen Sie selbst vornehmen, das übernimmt nicht Grone!

Grundsätzlich können Sie an jedem Kurs teilnehmen, Sie können jedoch nicht jede IHK-Prüfung ablegen.

Daher gilt es, sich zunächst über die Zulassungsvoraussetzungen der jeweiligen Prüfung zu erkundigen.

Zuständig ist hier die Handelskammer Hamburg oder die IHK, bei der Sie Ihre Prüfung ablegen möchten.

### Zulassung zur Prüfung:

Wenn Sie der Meinung sind, die Voraussetzungen zu erfüllen, müssen Sie sich dies noch einmal bestätigen lassen. Hierzu finden Sie auf den Webseiten der Handelskammern ein entsprechendes Formular. Zusätzlich sind einige Unterlagen wie z.B. Lebenslauf und Arbeitszeugnisse mitzuschicken.

Nach Prüfung Ihres Antrags erhalten Sie eine schriftliche Bestätigung.

### Anmeldung zur Prüfung:

Im Zuge der Bestätigung Ihrer Zulassung lässt Ihnen die Handelskammer Unterlagen zur Anmeldung zur Prüfung zukommen, diese müssen Sie ausgefüllt an die IHK zurücksenden.

### Anmeldung zum Kurs:

Bei uns als Bildungsträger müssen Sie sich lediglich zum Lehrgang anmelden; dies können Sie natürlich auch online machen.

Bei Fragen melden Sie sich jederzeit, wir unterstützen Sie gern!