

24 Monate

inklusive Praxisphase im Betrieb
Hohe Übernahmewahrscheinlichkeit!

Industriekauffrau / -mann (IHK)

Umschulung – Ihr Weg in eine berufliche Zukunft

Sie wollen beruflich neue Wege gehen? Erwerben Sie jetzt mit unserer Umschulung zur/zum Industriekauffrau/-mann einen staatlich anerkannten Berufsabschluss.

Der Beruf als Industriekauffrau / -mann ist vielseitig und abwechslungsreich. Im Verlauf der Umschulung durchlaufen Sie die verschiedenen Abteilungen und beschäftigen sich unter anderem mit Materialwirtschaft und Marketing. Sie vergleichen Angebote und verhandeln mit Lieferanten und Kunden. Sie kümmern sich um die Verwaltung und Steuerung der Betriebsabläufe.

In unserer Umschulung bereiten wir Sie optimal auf Ihre Tätigkeit in der Industrie vor.

In Theorie und Praxis sind Sie in der Umschulung mit folgenden Aufgabenstellungen befasst:

- EDV mit Microsoft Office Anwendung
- Investitions- und Finanzierungsprozesse planen
- Personalwirtschaftliche Aufgaben wahrnehmen
- Absatzprozesse planen, steuern und kontrollieren
- Beschaffungsprozesse planen, steuern und kontrollieren
- Jahresabschlüsse analysieren und bewerten
- Leistungserstellungsprozesse planen, steuern und kontrollieren
- Unternehmensstrategien und -projekte umsetzen
- Marktorientierte Geschäftsprozesse eines Industriebetriebes erfassen
- Englisch für den Beruf
- Betriebliches Rechnungswesen

Die Ausbildungsinhalte richten sich nach der bundeseinheitlichen Ausbildungsverordnung und dem Rahmenlehrplan des Berufsbildes.

Die Einsatzorte auf einen Blick:

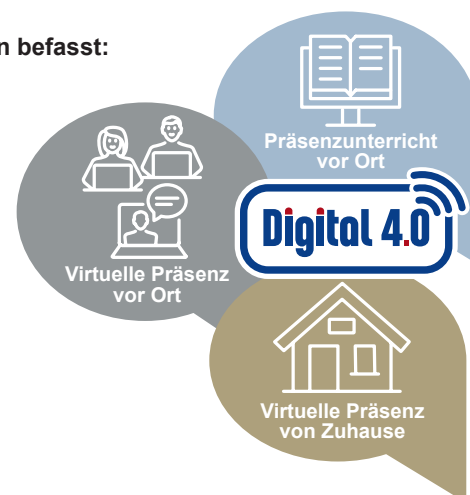
- Bauunternehmen
- Textilindustrie
- Handel
- Transport
- Elektro-, Metall und Chemieindustrie

Förderung:

Durch Arbeitsagenturen oder Jobcenter, Deutsche Rentenversicherung, Berufsgenossenschaften und BFD.

IHK-Abschluss:

Berufsabschluss Industriekauffrau / -mann



Zentrale Information und Beratung

Servicenummer: **0800 1895 300** (kostenlos)

Mail: umschulungen@grone.de



Zertifiziert nach
DIN EN ISO 9001:2015
Zertifiziert nach AZAV

www.grone.de

Grone-Bildungszentren
GmbH – gemeinnützig –



UNTERNEHMEN DER STIFTUNG GRONE-SCHULE